

EL FARO DEL CUIDADO

LA ARMADURA DE LA EMPATIA



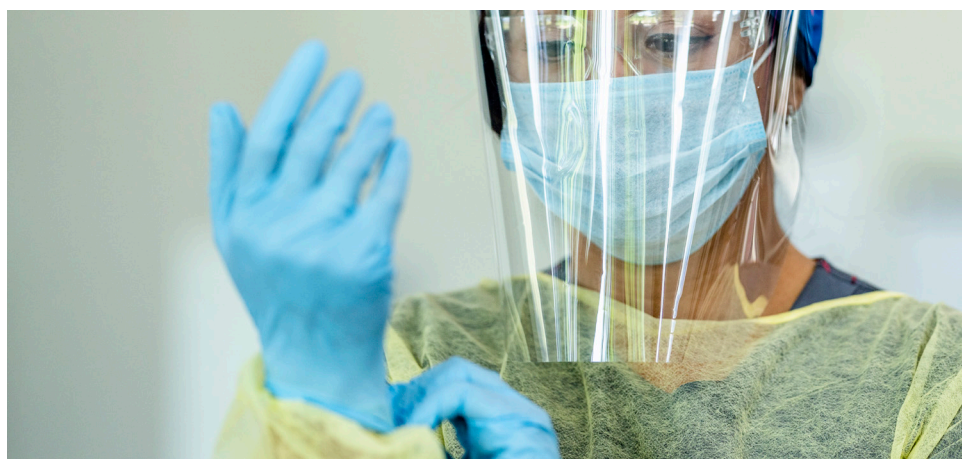
María Elena Romano

A menudo vemos el EPP (guantes, batas, mascarillas) como una barrera física, una separación necesaria pero fría entre el profesional y el paciente. Ponernos correctamente una bata o disponer de forma segura una aguja no es solo cumplir un protocolo técnico; es una promesa silenciosa de que no haremos daño. El manejo de desechos y el uso de barreras son, en esencia, humanización. Cuando nos protegemos, garantizamos la continuidad del cuidado; cuando gestionamos bien los residuos, protegemos la comunidad y el medio ambiente. La seguridad del paciente no termina en el pie de la cama, se extiende hasta la disposición final de cada insumo que tocamos.

LAS 10 HABILIDADES CLAVE PARA LA PROTECCION Y GESTION DE RESIDUOS

Fundacion SPINe

- Conciencia Situacional:** Identificar el nivel de riesgo antes de entrar en contacto con el paciente.
- Destreza Motriz:** Precisión en el retiro (doffing) del EPP para evitar la autocontaminación.
- Pensamiento Crítico:** Decidir el insumo adecuado según el procedimiento, evitando el desperdicio.
- Disciplina Procedimental:** Rigor en seguir los pasos de segregación de residuos (bolsa roja vs. bolsa negra).
- Comunicación Asertiva:** Capacidad de corregir a un colega si está omitiendo una barrera de protección.
- Atención Plena (Mindfulness):** Evitar el "piloto automático" al manipular objetos punzocortantes.
- Responsabilidad Ambiental:** Entender el impacto ecológico de los insumos hospitalarios.
- Adaptabilidad:** Capacidad para trabajar con comodidad y humanidad a pesar de las barreras físicas.
- Liderazgo de Servicio:** Predicar con el ejemplo en el descarte correcto de materiales.
- Resiliencia:** Mantener los estándares de seguridad incluso en momentos de alta fatiga o crisis.



DETRAS DE LA MASCARILLA

Fndación SPINe

El uso de EPP avanzado puede asustar al paciente, especialmente a niños y ancianos. El desafío no es quitarse el equipo, sino aprender a proyectar calidez a través de los ojos y la voz.

El uso intensivo del Equipo de Protección Personal (EPP) —mascarillas N95, pantallas faciales, batas y guantes— ha salvado incontables vidas al mitigar la transmisión cruzada. Sin embargo, no podemos ignorar el “costo relacional” que esto impone. Para un paciente que atraviesa el miedo y la enfermedad, encontrarse con un profesional cuyo rostro está totalmente cubierto puede generar una profunda sensación de aislamiento, despersonalización y ansiedad. El EPP se convierte en una barrera no solo biológica, sino emocional.

debemos aprender a “sonreír con los ojos”. El contacto visual sostenido y una postura corporal abierta comunican seguridad y empatía allí donde el plástico y la tela bloquean la expresión facial.

Asimismo, la voz se vuelve nuestra herramienta terapéutica principal. Hablar de forma pausada, clara y llamar al paciente por su nombre ayuda a compensar la distancia física. Humanizar la Meta N° 5 significa entender que, aunque estemos “blindados”, nuestra presencia debe seguir siendo percibida como cercana. La seguridad física nunca debe ser el funeral de la calidez humana.

Humanizar el blindaje:

Desde SPINe, proponemos que el EPP no sea un muro, sino un puente. Si el paciente no puede ver nuestra sonrisa,

www.fundacionspine.org

7 PASOS CRÍTICOS PARA EL RETIRO SEGURO DE EPP

El error que nadie ve
¿Lo estás haciendo bien?

www.fundacionspine.org

1- RETIRO DE GUANTES

Use técnica de “pico de pato” o guante sobre guante.
Nunca toque la piel con la parte externa del guante

www.fundacionspine.org

2- RETIRO DE BATA O CAMISOLÍN

Desate nudos (inferior primero si es necesario)
Traccione hacia adelante, enrollando la parte sucia. Sólo toca el interior.

www.fundacionspine.org

3- PROTECCIÓN OCULAR

Tome por las patillas o elástico posterior.
La parte frontal está altamente contaminada

www.fundacionspine.org

4- RETIRO DE COFIA

Retire desde atrás hacia arriba y adelante

www.fundacionspine.org

5 - RETIRO DE MASCARILLA

Tome los elásticos por detrás de las orejas.
No toque el frente, ni el filtro del respirador (N95)

www.fundacionspine.org

6- ELIMINACIÓN DE EPP

Deseche EPP en contenedor de residuos biopatogénico

www.fundacionspine.org

7 - LAVADO FINAL

Realice un lavado exhaustivo con agua y jabón



LA ETICA DEL CUIDADO

Fundación SPINe

Lo que descartamos en una bolsa roja fue, hace minutos, una herramienta para salvar una vida. El manejo de desechos hospitalarios es el último eslabón de la ética médica.

Solemos pensar que la seguridad del paciente termina cuando este recibe el alta o cuando el procedimiento finaliza. No obstante, la gestión de residuos hospitalarios es una extensión crítica del principio bioético de No Maleficencia. Un desecho mal clasificado no es solo un error administrativo; es un riesgo latente de infección para el personal de limpieza, para la comunidad y para el medio ambiente.

Un manejo humanizado de los desechos implica reconocer que nuestra

responsabilidad no se limita al campo quirúrgico o a la habitación, sino que se extiende hasta la disposición final.

Una aguja mal descartada es una falla en la seguridad que puede cambiarle la vida a un compañero de trabajo. La excelencia académica en salud también se mide por el respeto que mostramos hacia los procesos de limpieza y descarte, entendiendo que el hospital es un ecosistema donde la salud de uno depende del cuidado que todos tengamos con lo que dejamos atrás.

GESTION de residuos biológicos



GUANTES Y
BATAS USADOS



GASAS CON
SANGRE



CULTIVOS Y
MUESTRAS

FLUIDOS
CORPORALES



ROTULAR Y ALMACENAR
CORRECTAMENTE

La Responsabilidad del “post-cuidado”

Cada vez que un profesional de salud segrega correctamente un elemento punzocortante en el contenedor rígido o deposita material biológico en la bolsa roja, está ejerciendo un acto de cuidado

hacia quienes son “invisibles” en la cadena sanitaria: el personal de mantenimiento y saneamiento.

Tratar los residuos con rigor técnico es una forma de honrar el sistema

de salud y asegurar que el hospital sea un lugar de sanación absoluta, sin “externalidades” negativas para la sociedad.



Desafío SPINe de la semana

Fundación SPINe

“EL OBSERVADOR SOLIDARIO”

Esta semana, invitamos a cada servicio (UCI, Emergencias, Piso) a designar un “Guardián de la Meta 5” por turno.

- **La tarea:**

No es vigilar para castigar, sino observar para asistir. Si un compañero olvida ajustar su mascarilla o está por descartar un residuo en el cesto equivocado, el Guardián intervendrá con una frase positiva: “Protejámonos para seguir cuidando”.

- **Meta:**

Lograr 72 horas con “Cero Accidentes de Punción” y “100% de Segregación Correcta” en el área..

CONCLUSIÓN

La seguridad que trasiende

La seguridad del paciente no es un manual guardado en un cajón; es la suma de nuestras decisiones pequeñas y repetitivas. Cada vez que utilizas el EPP correctamente y segregas un residuo según la norma, estás enviando un mensaje potente: “Tu vida y la mía importan”.

Cuando nos colocamos correctamente el equipo de protección o cuando nos detenemos un segundo extra para asegurar que un residuo peligroso no dañe a un tercero, estamos enviando un mensaje poderoso al sistema: “Aquí, la vida no es un trámite”. El uso del EPP y el manejo de desechos son los guardianes silenciosos de la integridad de nuestro equipo y de la confianza que la sociedad deposita en nosotros. Si fallamos en lo técnico, fallamos en lo humano; pero si dominamos la técnica con empatía, transformamos la atención de salud en un refugio seguro.

La excelencia no reside en no cometer errores, sino en construir sistemas tan robustos y humanos que el error no encuentre grietas por donde pasar. Los invito a que este boletín no sea solo papel o píxeles, sino un catalizador de cambio en sus servicios. Que la próxima vez que se ajusten una mascarilla, recuerden que están protegiendo mucho más que sus vías respiratorias: están protegiendo la esperanza de una familia.

¿Estás listo para liderar el cambio en tu unidad? En nuestra página web hemos habilitado una nueva Caja de Herramientas con protocolos descargables.

No camines solo en este trayecto hacia la calidad total. Visítanos, involucrate y haz que tu práctica profesional hable por ti.



#somospine

Fundación sin fines de lucro dedicada a transformar la atención sanitaria a través de la seguridad del paciente y la atención centrada en las personas. Nos enfocamos a empoderar a líderes y profesionales de la salud con las herramientas y el conocimiento necesario para crear entornos de asistencia más seguros, humanos y eficientes.

www.fundacionspine.org
info@fundacionspine.org